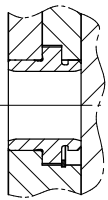
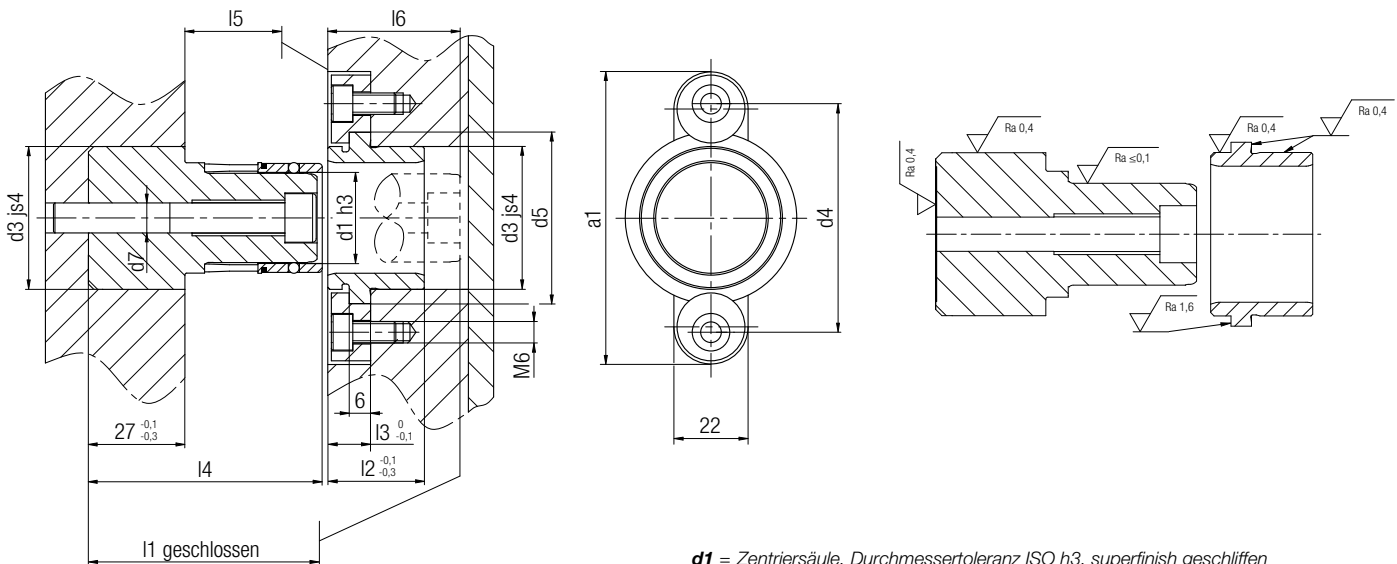


## Runde Feinzentrierung Norm 7993

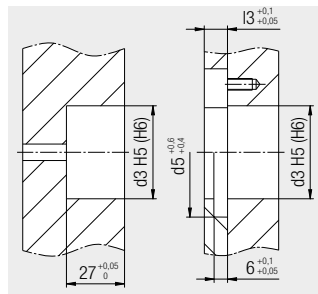
Neuheit



Werkstoffe der Buchsen, Rollen: 100Cr6 – 1.3505, gehärtet 62 bis 64 HRC;  
Zentriersäule: 16MnCr5, gehärtet 61 bis 63 HRC.



Buchse beidseitig einbaubar



Einbausituation

- d1** = Zentriersäule, Durchmesser toleranz ISO h3, superfinish geschliffen
- d3** = Aussendurchmesser der Zentriersäule und Bundbuchse für Passung js4/H5(H6)
- d4** = Teilkreis für Befestigungselemente (Klammern A-8001.000.001), Befestigungsgewinde: M6x18
- d5** = Aussendurchmesser der Bundbuchse
- a1** = Einbauraum für die Befestigungselemente, alternative Anordnung: 120°
- d7** = Zentrumsbohrung für Befestigung der Führungssäule, inkl. Hilfgewinde für Ausbau
- l1** = nominale Länge der geschlossenen Feinzentrierung
- l2** = Gesamtlänge der Zentrierbuchse
- l3** = Einbautiefe der Zentrierbuchse
- l4** = Gesamtlänge der Zentriersäule
- l5** = Eintritt in die Zentrierung (Vorspannung), respektive die geführte Distanz
- l6** = Säule-Eintauchtiefe

Artikel	d1	d3	d4	d5	a1	d7	l1	l2	l3	l4	l5	l6	C, C <sub>0</sub> [N] - Richtwert
7993.015.059	15	28	52	36	69	6.8	59	22.5	12	61	23	32	Eintritt (C): 1400 Geschlossen (C <sub>0</sub> ): 4700
7993.025.064	25	40	64	48	81	8.5	64	27	12	65.5	28	37	Eintritt (C): 2150 Geschlossen (C <sub>0</sub> ): 10800

## Überragende Anwendungsbreite

# norm 7993

### Neue Merkmale / Vorteile

- Die neu entwickelte Normreihe 7993 weist einen um über 50% gesteigerten Zentrierweg l5 auf. Dadurch können auch höher bauende Spritzlinge schonend und präzise entformt werden
- Die Normreihe 7993 ist zu fast 100% kompatibel mit der Ursprungsnorm 7990. Ausnahme: Die Säule überragt im geschlossenen Zustand die Buchse, d.h. eine Freistellung muss gefertigt werden
- Abrieb-/verschleissarm: Der Messing-Rollenkäfig, und neue Konstruktionsmerkmale, eliminieren den mechanischen Abrieb weitestgehend – die Zentrierungen sind geeignet für Reinraumanwendungen
- Dank des Messingkäfigs kann die Zentrierung mit verschiedenen Reinigungsmethoden gereinigt werden
- Temperaturbeständig, ca. 170°C
- Weitere Vorteile der abwälzenden Runden Feinzentrierung sind unter der Norm 7990/2 zu finden

Die neuen Merkmale erbringen in Kombination eine markant höhere Zentrierleistung und erlauben dadurch den Einsatz in einer viel grösseren Anwendungsbreite.

### Anwendungen

- Zentrierung der Haupttrennebene und Einzelzentrierung von Kavitäten, Führen der Auswerferplatte, Plattenführung für Entlüftungshub
- Zentrierung von Hybrid-Spritzgiesswerkzeugen
- Zentrierung des Werkzeugs auf die Maschinenplatte der Spritzgussmaschine
- Tiefzieh- und Feinschneidstanzanwendungen
- Allgemeine Maschinenanwendungen mit Ansprüchen an eine Nullzentrierung, respektive spielfreie Führung

# AGATHON

S W I T Z E R L A N D



### Agathon AG

CH-4512 BELLACH

SWITZERLAND

Tel +41 (0)32 617 4501 (CH)

Tel +41 (0)32 617 4502 (export)

Fax +41 (0)32 617 4701

normalien@agathon.ch

www.agathon.com

